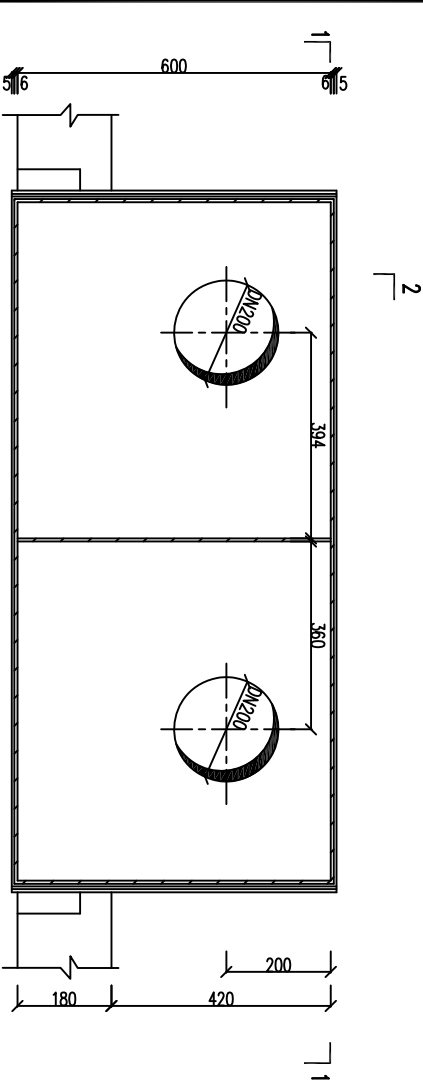
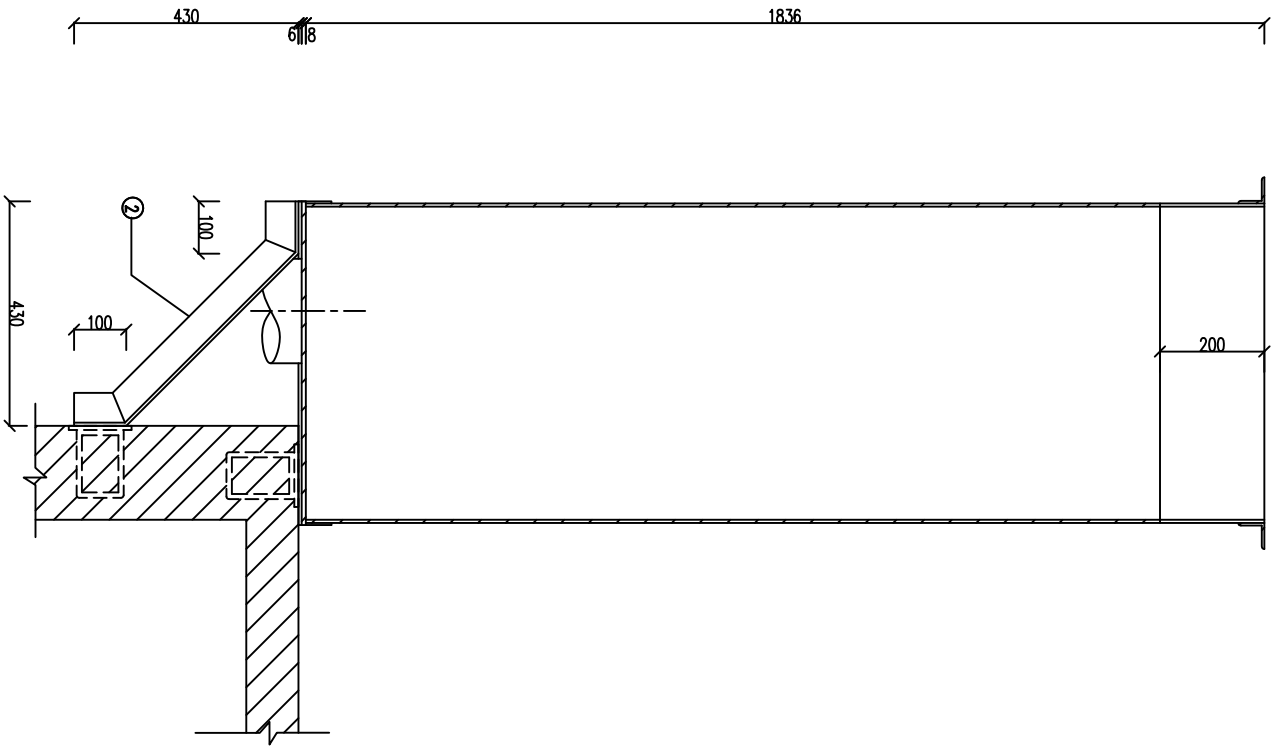


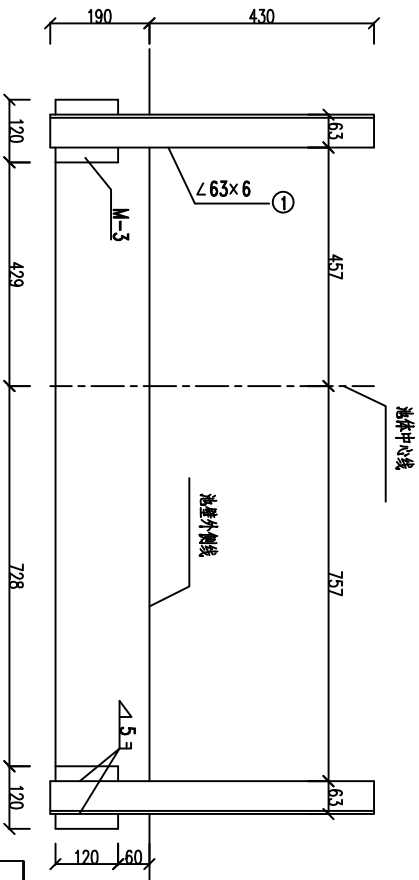
1-1
1:10



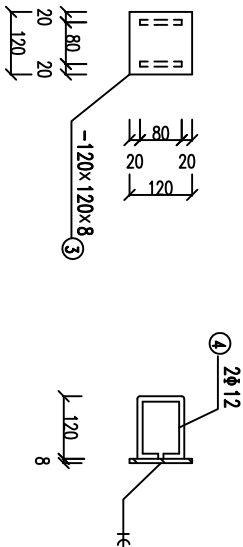
进水箱平面图
1:10



2-1
1:10



支架平面图
1:10



M-3
1:10

进水箱材料表

名 称	材 料	数 量	重 量(kg)	总 重(kg)
箱体	A3钢	1	432.6	448.6
加劲肋	L50x5	4.25m	16.0	

支架材料表

编 号	规 格	数 量	重 量(kg)	总 重(kg)
1	L63x6 L=620	2	7.1	21.1
2	L63x6 L=667	2	7.6	
3	-120x120x8	4	3.6	2.8
4	φ12 L=400	8	2.8	

说明：
1、箱体为焊接容器，焊缝高度为5mm。
2、管件与箱体的连接另见详图。

阳新县恒博水利建筑勘测设计院				项 目	设计号
设计号:176005-50				工 程 名 称	比 例
审 批	审 定	设 计	CAD	进水箱配筋及安装图	图 号
校 核	校 核	制 图		重力式无侧限地基结构图(六)	水 工
				日 期	